

Патроны токарные механизированные со СКВОЗНЫМ ОТВЕРСТИЕМ

Технические характеристики

По вопросам продаж и поддержки обращайтесь:

Алматы (727)345-47-04
Ангарск (3955)60-70-56
Архангельск (8182)63-90-72
Астрахань (8512)99-46-04
Барнаул (3852)73-04-60
Белгород (4722)40-23-64
Благовещенск (4162)22-76-07
Брянск (4832)59-03-52
Владивосток (423)249-28-31
Владикавказ (8672)28-90-48
Владимир (4922)49-43-18
Волгоград (844)278-03-48
Вологда (8172)26-41-59
Воронеж (473)204-51-73
Екатеринбург (343)384-55-89

Иваново (4932)77-34-06
Ижевск (3412)26-03-58
Иркутск (395)279-98-46
Казань (843)206-01-48
Калининград (4012)72-03-81
Калуга (4842)92-23-67
Кемерово (3842)65-04-62
Киров (8332)68-02-04
Коломна (4966)23-41-49
Кострома (4942)77-07-48
Краснодар (861)203-40-90
Красноярск (391)204-63-61
Курск (4712)77-13-04
Курган (3522)50-90-47
Липецк (4742)52-20-81

Магнитогорск (3519)55-03-13
Москва (495)268-04-70
Мурманск (8152)59-64-93
Набережные Челны (8552)20-53-41
Нижний Новгород (831)429-08-12
Новокузнецк (3843)20-46-81
Ноябрьск (3496)41-32-12
Новосибирск (383)227-86-73
Омск (3812)21-46-40
Орел (4862)44-53-42
Оренбург (3532)37-68-04
Пенза (8412)22-31-16
Петрозаводск (8142)55-98-37
Псков (8112)59-10-37
Пермь (342)205-81-47

Ростов-на-Дону (863)308-18-15
Рязань (4912)46-61-64
Самара (846)206-03-16
Санкт-Петербург (812)309-46-40
Саратов (845)249-38-78
Севастополь (8692)22-31-93
Саранск (8342)22-96-24
Симферополь (3652)67-13-56
Смоленск (4812)29-41-54
Сочи (862)225-72-31
Ставрополь (8652)20-65-13
Сургут (3462)77-98-35
Сыктывкар (8212)25-95-17
Тамбов (4752)50-40-97
Тверь (4822)63-31-35

Тольятти (8482)63-91-07
Томск (3822)98-41-53
Тула (4872)33-79-87
Тюмень (3452)66-21-18
Ульяновск (8422)24-23-59
Улан-Удэ (3012)59-97-51
Уфа (347)229-48-12
Хабаровск (4212)92-98-04
Чебоксары (8352)28-53-07
Челябинск (351)202-03-61
Череповец (8202)49-02-64
Чита (3022)38-34-83
Якутск (4112)23-90-97
Ярославль (4852)69-52-93

Россия +7(495)268-04-70

Казахстан +(727)345-47-04

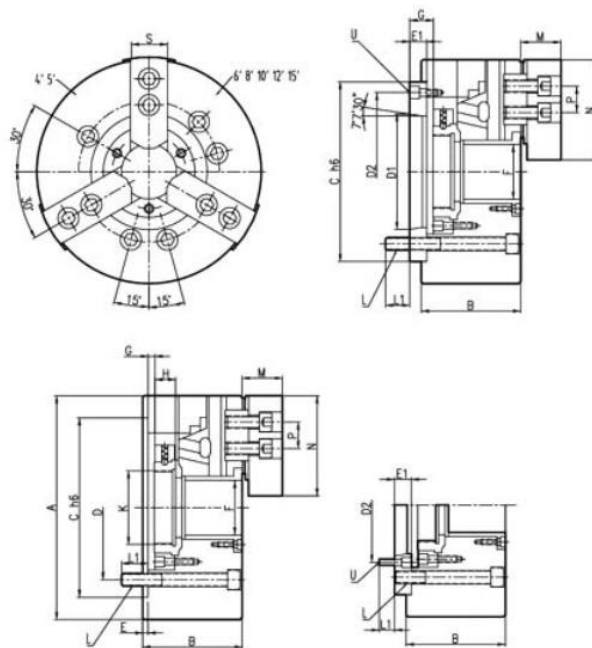
Беларусь +(375)257-127-884

Узбекистан +998(71)205-18-59

Киргизия +996(312)96-26-47

эл.почта: fkh@nt-rt.ru || сайт: <https://forcechuck.nt-rt.ru/>

Патрон токарный механизированный K2405-160 (M55x2) FORCECHUCK со сквозным отверстием



Патрон является аналогом: N-206 STARDA, B-206, HS-06, N-206, 3H-06, OP-06, САН-06, КТ06-3 и других патронов

3-х кулачковый гидравлический патрон с проходным отверстием K2405-160 FORCECHUCK имеет диаметр корпуса 168 мм, изготовлен из стали с используемой при изготовлении технологией процедуры закалки и шлифовки. Патроны поставляются с готовой резьбой на тяговой гайке M55x2.

Патрон состоит из: корпуса патрона, клинового плунжера, мастер кулачка, комплекта сырых кулачков SJ-06 FORCECHUCK, Т-гаек, крышки, тяговой втулки, плунжера, ручного ключа, заглушки для крышки.

Установка происходит на передний конец шпинделя через переходной фланец, который поставляется отдельно. Также к поставке идут кулачки сырые SJ-06 FORCECHUCK, винты для крепления и техническая документация.

Механизированный патрон ставится на металлообрабатывающие станки при наличии гидравлической станции и тяговой трубы.

Обеспечивает точную и жёсткую фиксацию заготовки.

Преимущество механизированных патронов FORCECHUCK в сравнении с ручным, является быстрый зажим и разжим заготовки, смена кулачков. Сквозное отверстие в шпинделя позволяет вести работу с прутком диаметром до 45 мм и наладить работу в автоматическом режиме.

Комплект поставки: Патрон, кулачки сырые SJ-06 FORCECHUCK (установлены на патроне), крепления, техническая документация.

Количество кулачков в патроне: 3

D: 104.8

Допустимая тяга масляного гидроцилиндра: 21.5(2200)

Максимальное усилие патрона (кгс): 56.8(5800)

Максимальная скорость мин-об/мин): 6000

I: 0.06

Вес (кг): 11.5

Применимый вращающийся цилиндр: КН646УТ

Самое большое рабочее давление: 1.9(19)

A: 168

B: 81

C: 140

E: 5

F: 45

Gmax.: 11

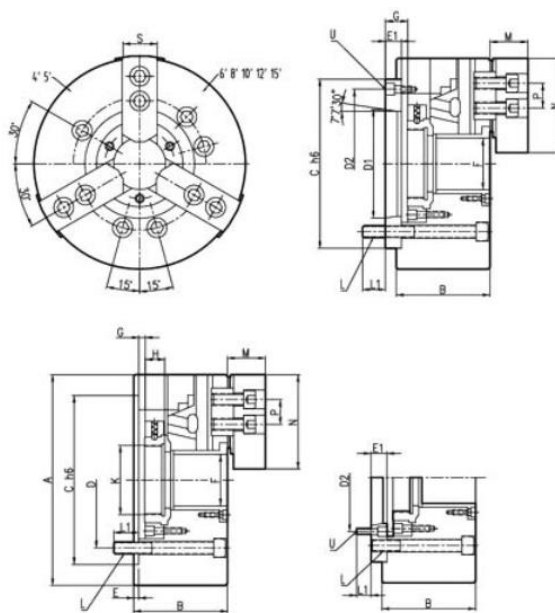
Gmin.: -1

Ход клина,мм: 12

Ход патрона (диаметр),мм: 5.5

Диаметр патрона, мм: 160 (6")

Патрон токарный механизированный К2405-200 (M60x2) FORCECHUCK со сквозным отверстием



Патрон является аналогом: N-208 STARDA, B-208, HS-08, N-208, 3H-08,
OP-08, CАН-08, КТ08-3 и других патронов

3-х кулачковый гидравлический патрон с проходным отверстием K2405-200 FORCECHUCK имеет диаметр корпуса 210 мм, изготовлен из стали с используемой при изготовлении технологией процедуры закалки и шлифовки.

Патроны поставляются с готовой резьбой на тяговой гайке M60x2.

Патрон состоит из: корпуса патрона, клинового плунжера, мастер кулачка, комплекта сырых кулачков SJ-08 FORCECHUCK, Т-гаек, крышки, тяговой втулки, плунжера, ручного ключа, заглушки для крышки.

Установка происходит на передний конец шпинделя через переходной фланец, который поставляется отдельно. Также к поставке идут кулачки сырые SJ-08 FORCECHUCK , винты для крепления и техническая документация.

Механизированный патрон ставится на металлообрабатывающие станки при наличии гидравлической станции и тяговой трубы.

Обеспечивает точную и жёсткую фиксацию заготовки.

Преимущество механизированных патронов FORCECHUCK в сравнении с ручным, является быстрый зажим и разжим заготовки, смена кулачков. Сквозное отверстие в шпинделя позволяет вести работу с прутком диаметром до 52 мм и наладить работу в автоматическом режиме.

Комплект поставки: Патрон, кулачки сырые SJ-08 FORCECHUCK (установлены на патроне), крепления, техническая документация.

(фланцы), дополнительные кулачки (HJ, SJ высокие) и прочая станочная оснастка.

Количество кулачков в патроне: 3

H: 20.5

D: 133.4

Допустимая тяга масляного гидроцилиндра: 34.3(3500)

Максимальное усилие патрона (кгс): 85.8(8750)

Максимальная скорость мин-об/мин): 5000

I: 0.18

Вес (кг): 21.3

Применимый вращающийся цилиндр: KH852YT

Самое большое рабочее давление: 1.9(19)

A: 210

B: 91

C: 170

E: 5

F: 52

Gmax.: 14.5

Gmin.: -1.5

Kmax.: M60x2

L: 6-M12

L1: 20 17

гидравлической станции и тяговой трубы.

Обеспечивает точную и жёсткую фиксацию заготовки.

Преимущество механизированных патронов FORCECHUCK в сравнении с ручным, является быстрый зажим и разжим заготовки, смена кулачков. Сквозное отверстие в шпинделя позволяет вести работу с прутком диаметром до 75 мм и наладить работу в автоматическом режиме.

Комплект поставки: Патрон, кулачки сырые SJ-10 FORCECHUCK (установлены на патроне),крепления, техническая документация.

Купить гидравлический патрон K2405-250 FORCECHUCK из наличия на складе Вашего города.

На складе компании ООО "РДА Групп" имеются механизированные патроны от 6 до 15 дюймов. Аксессуары (фланцы), дополнительные кулачки (HJ, SJ высокие) и прочая станочная оснастка.

Количество кулачков в патроне: 3

H: 25

D: 171.4

Допустимая тяга масляного гидроцилиндра: 42.6(4380)

Максимальное усилие патрона (кгс): 110.7(11300)

Максимальная скорость мин-об/мин): 4200

I: 0.31

Вес (кг): 33.5

Применимый вращающийся цилиндр: КН1075УТ

Самое большое рабочее давление: 1.8(18)

A: 254

B: 100

C: 220

E: 5

F: 75

Gmax.: 8.5

Gmin.: -10.5

Kmax.: M85x2

L: 6-M16

L1: 22 18

M: 43

N: 110

P: 30

S: 40

Ход клина,мм: 19

Ход патрона (диаметр),мм: 8.8

Диаметр патрона, мм: 250 (10")

По вопросам продаж и поддержки обращайтесь:

Алматы (727)345-47-04
Ангарск (3955)60-70-56
Архангельск (8182)63-90-72
Астрахань (8512)99-46-04
Барнаул (3852)73-04-60
Белгород (4722)40-23-64
Благовещенск (4162)22-76-07
Брянск (4832)59-03-52
Владивосток (423)249-28-31
Владикавказ (8672)28-90-48
Владимир (4922)49-43-18
Волгоград (844)278-03-48
Вологда (8172)26-41-59
Воронеж (473)204-51-73
Екатеринбург (343)384-55-89

Иваново (4932)77-34-06
Ижевск (3412)26-03-58
Иркутск (395)279-98-46
Казань (843)206-01-48
Калининград (4012)72-03-81
Калуга (4842)92-23-67
Кемерово (3842)65-04-62
Киров (8332)68-02-04
Коломна (4966)23-41-49
Кострома (4942)77-07-48
Краснодар (861)203-40-90
Красноярск (391)204-63-61
Курск (4712)77-13-04
Курган (3522)50-90-47
Липецк (4742)52-20-81

Магнитогорск (3519)55-03-13
Москва (495)268-04-70
Мурманск (8152)59-64-93
Набережные Челны (8552)20-53-41
Нижний Новгород (831)429-08-12
Новокузнецк (3843)20-46-81
Ноябрьск (3496)41-32-12
Новосибирск (383)227-86-73
Омск (3812)21-46-40
Орел (4862)44-53-42
Оренбург (3532)37-68-04
Пенза (8412)22-31-16
Петрозаводск (8142)55-98-37
Псков (8112)59-10-37
Пермь (342)205-81-47

Ростов-на-Дону (863)308-18-15
Рязань (4912)46-61-64
Самара (846)206-03-16
Санкт-Петербург (812)309-46-40
Саратов (845)249-38-78
Севастополь (8692)22-31-93
Саранск (8342)22-96-24
Симферополь (3652)67-13-56
Смоленск (4812)29-41-54
Сочи (862)225-72-31
Ставрополь (8652)20-65-13
Сургут (3462)77-98-35
Сыктывкар (8212)25-95-17
Тамбов (4752)50-40-97
Тверь (4822)63-31-35

Тольятти (8482)63-91-07
Томск (3822)98-41-53
Тула (4872)33-79-87
Тюмень (3452)66-21-18
Ульяновск (8422)24-23-59
Улан-Удэ (3012)59-97-51
Уфа (347)229-48-12
Хабаровск (4212)92-98-04
Чебоксары (8352)28-53-07
Челябинск (351)202-03-61
Череповец (8202)49-02-64
Чита (3022)38-34-83
Якутск (4112)23-90-97
Ярославль (4852)69-52-93

Россия +7(495)268-04-70

Казахстан +(727)345-47-04

Беларусь +(375)257-127-884

Узбекистан +998(71)205-18-59

Киргизия +996(312)96-26-47

эл.почта: fkh@nt-rt.ru || сайт: <https://forcechuck.nt-rt.ru/>